

玻璃工业 最优解决方案



CAM-WAY

2.5轴加工操作的参数化模块，为玻璃和大理石加工而特殊开发的产品。工作循环，加工运行和工具数据管理，工具加工的导入导出模块，加工工具，固定和定位装置。通过数据库管理使其更好用。自动识别图纸中的轮廓图形和孔，加工操作/图形连接和加工表面显示。参数化图形库和门的图形库包括硬件所需的加工操作。



OPTIMA SOFTWARE TECHNOLOGIES

玻璃工业

最优解决方案

工作循环：钻孔，铣，磨边，雕刻/刻字

可使用多种工具

导入导出模块

加工顺序模拟

可定制的宏命令

挡块,吸盘和工作台

基本的变量库

加工操作参数

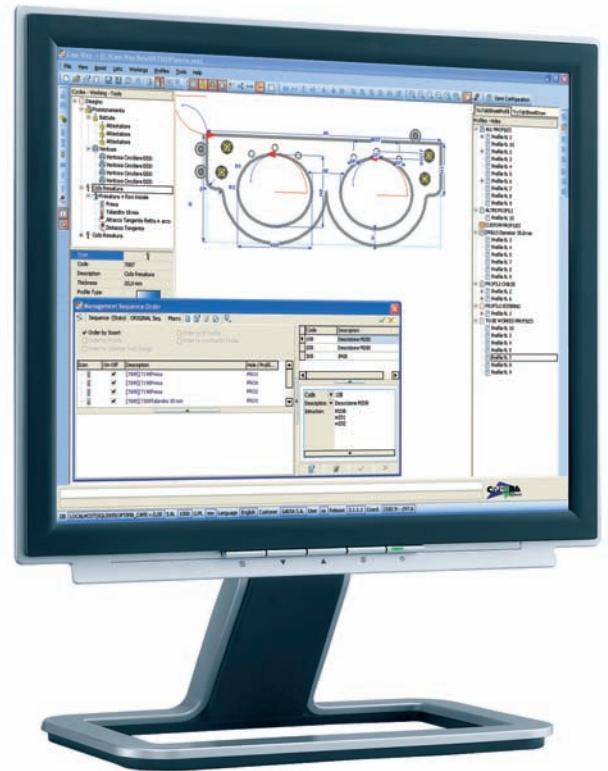
可修改加工图形

可插入加工的/不加工的图形部件

工作顺序控制

NC 代码生成

CAMDXF 代码生成



Cam-Way 是设计用于通过参数化图形生成二维或三维加工的软件系统，它可以与众多的全自动数控加工中心连接。

Cam-Way 是技术先进的CAM系统，它能够提高数控加工中心的加工中心的加工能力，从而使用户能够在合理的成本范围处理复杂的项目。使用加工中心可以极大的提高生产率，减少停机时间，还提高了加工质量，兼顾传统的加工方法与模块化管理方式，**CAD-Way** 是平板数控加工领域出色的加工工具。

Cam-Way 强大的特征是具有非常人性化的图形操作界面，并采用用户的语言系统进行综合的指导。特殊的设计使系统非常容易掌握，并能够快速地完成操作。下拉菜单式参数化图形输入表，树形结构显示图形元素，使用户可以快速的学会如何操作系统。

“参数化”概念

Cam-Way 的主要特征是参数化。这意味着用户可以在任何时候通过简单的修改相应的参数就能修改CAM-Way创建的图形的尺寸和形状。

工具和加工方式可以非常容易的使用在任何类型的图形上



为了说明这一理念，假设你在下面的情形下：你输入了一些数值开始创建一个参数化图形，在这里，你可以使用一系列加工顺序，也可以是参数，它可以自动应用与几何图形。而且，你还可以根据需要修改几何图形，甚至去除或增加图形部件，而不会丢掉任何加工过程。

与传统的系统相比，当定义机器加工的操作或使用机器先前的设置（玻璃加工领域经常用到），“参数化的方法”可以节省你的时间。

基本特性

Cam-Way 适用于日常加工多品种，小批量的订单。通过一个基本的和综合性图形库、加工参数库，用户可以追踪每一个零件到最初的图形以及优化和加工过程。

多数时候，用户可以简单的做到：

- 导入先前的加工文件
- 修改图形或者加工工艺参数

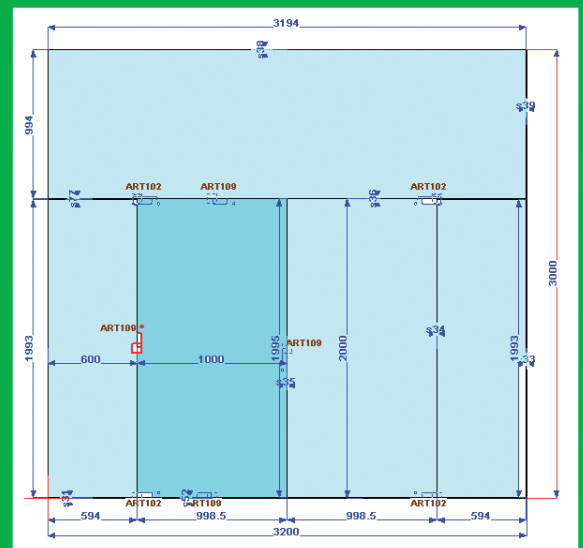
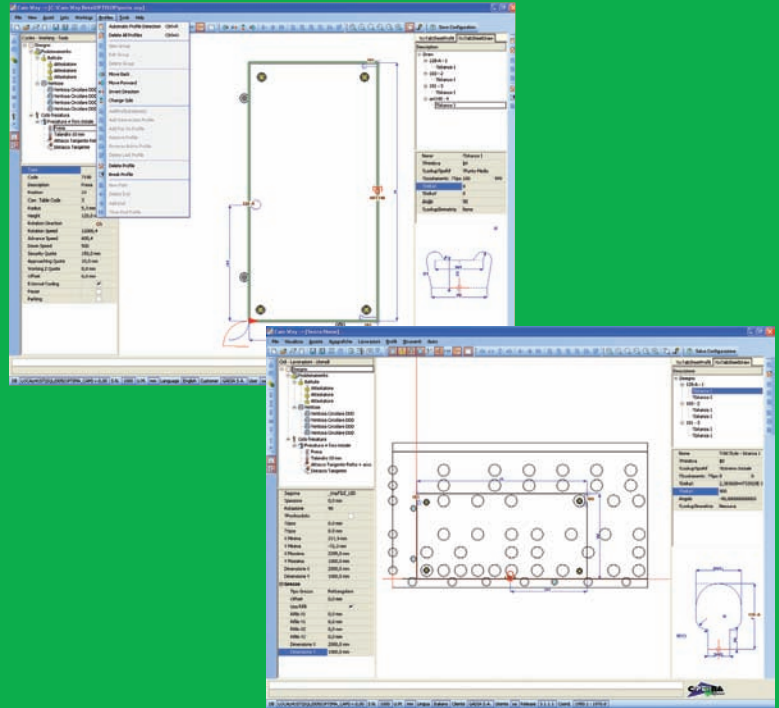
或：

- 导入一个参数化图形，输入新尺寸或者导入一个新的CAD程序图形
- 对一个图形应用一个已储存的加工顺序，然后还可根据需要修改它的参数。
- 如果需要，还可增加图形不见（即使已经加工了孔，外形轮廓等）
- 创建加工文件

从接到订单到加工完成，将操作的时间降到了最低。

附加模块

Geo-Way: 参数化图形库或通用图形库。所有创建切割图形的几何图形数据已经被设定，用户只需根据屏幕提示逐个输入所需尺寸就可以了。



能够清晰的显示不同作业阶段的有效信息



Optima 选项

ENTERPRISE:

基于Windows环境的客户/服务器系统集成了玻璃厂的管理系统。全自动切割机的切割优化，CAD 系统，数控加工中心和生产管理与监控，终端数据采集和条码功能。

OPTY-WAY:

基于Windows环境下的单机用户玻璃切割管理系统。高效的优化排版，并可直接与自动切割系统相连接。订单，仓库，碎料以及玻璃架管理。

CAD-WAY:

二维CAD系统，用于创建参数化图形和普通图形，包含所有创建和编辑图形的功能，尤其含有适用于玻璃加工的特殊功能。可输入、输出普通的和特殊格式的图形。

SCAN-WAY:

图形扫描模块——采集和处理通过扫描仪或数码相机中的图像获取图纸，并可通过图形模块进行管理。

针对乙烯切割的图像光栅管理。

乙烯切割图像库。

OPTISTRATO:

夹胶玻璃切割分片管理系统。切割顺序控制，在显示器上动态显示切割状态，可在机器上直接进行优化排版，或根据破损情况利用现有玻璃重新优化；可通过PC工作站直接连接到切割/分片系统。



Optima S.r.l.

Via A. Vespucci, 4 - 40017
San Giovanni in Persiceto (Bologna) - Italy
Tel. +39 051 826336 - Fax: +39 051 825182
e-mail: info@optima.it
www.optima.it

奥帕蒂玛软件(天津)有限公司

地址: 天津武清开发区总部基地C12座4楼
电话: +86 22 82176860
传真: +86 22 82176861
E-mail: info@optima-software.com.cn
www.optima-software.com.cn