

玻璃工业 最优解决方案



# EDIT-WAY

高级的图形排版系统，用于创建和修改切割方案。  
基于小片排版的最优化算法；也可通过鼠标拖放手  
动排版或通过X/Z 定义切割方式。可直接与任何自  
动化的切割系统相连接。



OPTIMA SOFTWARE TECHNOLOGIES

# 玻璃工业 最优解决方案

可直接获取应用来自办公室的优化结果

切割订单创建

参数化图形创建或基于两维的CAD系统

切割优化

切割方案显示和编辑

为切割系统创建切割数据

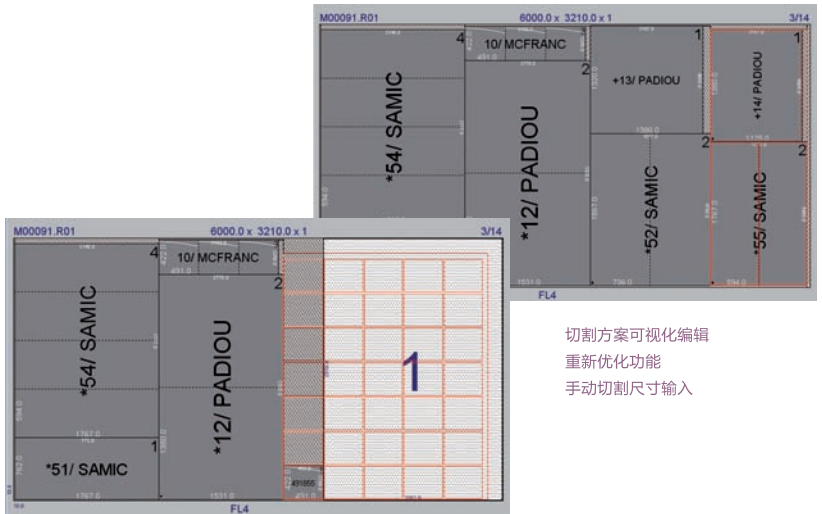
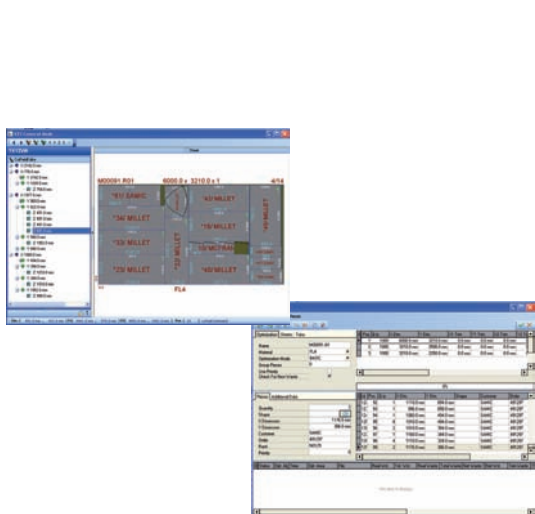
材料库存管理



Edit - Way 是专门设计直接安装于切割机上的易用且快速优化的系统，不需要通过办公室来处理订单或切割优化。

然而，这一特殊的模块与办公室优化系统配备了同样的基本特征，同样的损耗计算系统，并且可以用于创建任何图形（参数化或自由创建）。

象其它Optima产品一样，Edit-Way 是基于数据结构的多语言，多测量单位，并能为多种自动切割系统创建数据。



切割方案可视化编辑  
重新优化功能  
手动切割尺寸输入



## “在本机操作”概念

Edit-Way 的设计理念是直接将程序安装到切割机上，操作者可在切割机上直接操作，且操作界面友好，运行快速。

产品的开发主要针对生产部门直接使用，由于多数生产人员的IT知识和技能不足，所以产品开发保证了界面直观，易学易用，并采用最优化的操作流程，即以最少的步骤完成所需操作。

## 基本功能

基于以上提及的指导原则，奥帕蒂玛公司开发出了Edit-Way 以特别满足以下需求：

- 可基于新的小片清单，创建新的优化
- 可以直接打开、使用先前在办公室用Optima 或与Optima相兼容的系统的优化结果
- 对每一个优化结果还可做任意的修改，如改变小片的位置，增加新的小片，或者删除小片
- 可将优化结果生成数控切割机代码，直接发送给全自动的数控切割系统。



这些只是针对先前创建或导入的切割方案进行的一些快速而精确地操作。

## 高级的图形功能

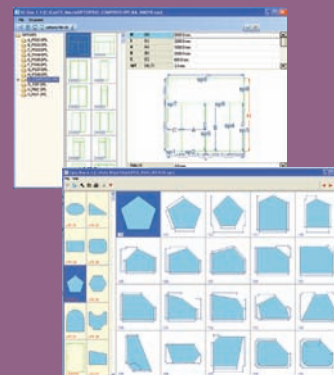
更多的精力集中在了Edit-Way的排版功能的开发。由于对图形排版功能的专业而深入的研究，切割方案的显示非常的清晰和完整。为帮助使用者更高效，更精确和快速的操作，程序直接显示最优化的排版，高亮度显示已使用的区域（使用不同的颜色区分排版区域）和未使用的区域、损耗的区域，而且对每一片显示详细的尺寸。

另一个系统高效工作的例子：系统可以根据操作者的不同的工作模式要求，采用多种不同的优化方案尺寸配置模式。

## 优化排版数据

通过这一特殊的和高级的图形解决方案，可以在屏幕上的显示和查看完整的优化排版数据，这些数据包括从最终的优化结果数据到每一详细的小片的数据，从每一优化方案的出裁结果到每一原片的出裁结果。

因此，操作者可以随时查看整个优化结果信息或查看更改后的结果信息。操作者在任何时候执行最终优化结果检查时，都可以方便的看到哪片被移除了，哪片增加了。



用参数化图形或二维CAD系统创建异形切割



## 易于与生产系统整合

Edit-Way 能够与安装在客户端的多种Optima软件集成, 包括 Opty-Way——简易办公室优化系统; 高级的ERP 管理系统; 从Optistrato——特殊的夹胶玻璃管理系统, 到Nc-Way, 链接数控系统的用户界面操作系统。

Edit-Way 技术构建到所有Optima的产品中, 不论何时如果需要显示和编辑优化结果, 这一设计保证了在不同的产品间最高的集成度, 减少了启动次数, 同时易于操作者学习使用。

永远保证在系统间最高的集成度, Edit-Way 还能够自动连接到原片处理和仓储系统。

## 附加模块

### 异形绘图系统

**Geo-Way:** 参数化图形库或通用图形库。所有创建切割图形的几何图形数据已经被设定, 用户只需根据屏幕提示逐个输入所需尺寸就可以了。

**CAD-Way:** 二维CAD系统, 用于创建参数化图形和普通图形, 包含所有创建和编辑图形的功能, 尤其含有适用于玻璃加工的特殊功能。可输入、输出普通的和特殊格式的图形。

### 打印功能

**报告**——这个功能允许你打印优化报告, 综合性报告和最优的切割方案

**标签功能**——标签设定和打印系统。创建客户标签格式。还有条码功能。



**Optima S.r.l.**

Via A. Vespucci, 4 - 40017  
San Giovanni in Persiceto (Bologna) - Italy  
Tel. +39 051 826336 - Fax: +39 051 825182  
e-mail: info@optima.it  
www.optima.it

**奥帕蒂玛软件(天津)有限公司**

地址: 天津武清开发区总部基地C12座4楼  
电话: +86 22 82176860  
传真: +86 22 82176861  
E-mail: info@optima-software.com.cn  
www.optima-software.com.cn